

# AFTRAL

ISTELI EPT ENSTV



## LIVRET D'ACCUEIL

### CAMPUS

AFTRAL BRIVE

*Des formations pour aller loin !*



# Bienvenue !

Vous intégrez une formation dans notre campus et nous vous remercions de votre confiance. La formation est un levier essentiel de développement pour vous-même et pour l'entreprise. AFTRAL s'engage à mettre à votre disposition les moyens matériels et humains nécessaires à la réussite de votre projet. AFTRAL vous accompagne dans l'acquisition des compétences et des connaissances spécifiques des secteurs du Transport et de la Logistique.

Ce **livret d'accueil** illustre notre volonté de vous accompagner et de vous informer pour le bon déroulement de votre formation dans notre établissement.

## **AFTRAL BRIVE**

3 AVENUE ROGER RONCIER,  
19100 BRIVE LA GAILLARDE

## **HORAIRES**

- Horaires du centre : 08H00-18H00
- Merci de consulter votre convocation pour connaître vos horaires de formation

---

L'utilisation du genre masculin dans le texte permet de l'alléger mais ne peut être perçue pour de la discrimination en référence à la loi du 04.08.2014 pour l'égalité réelle entre les hommes et les femmes.

**Date de mise à jour : 02 décembre 2021**

## PRESENTATION DE L'EQUIPE

- **Directeur du site** : Cédric Chaudières - cedric.chaudieres@aftral.com
- **Relation administrative et commerciale** : Emmanuel Emmanuel - 05 55 17 13 18
- **Référent pédagogique Transport** : Sandrine Noblet
- **Référent pédagogique Logistique** : Sandrine Noblet
- **Référent handicap local** : Brigitte Teillet

### ◆ Accès aux personnes en situation d'handicap ?

Oui

### ◆ Besoin d'un conseil ?

Toute l'équipe est à votre disposition, vous pouvez ainsi prendre contact auprès de la **Relation administrative et commerciale**, du **Référent Pédagogique** ou du **Référent Handicap** pour favoriser le bon déroulement de votre formation.

## RESTAURATION A PROXIMITE

HOTEL RESTAURANT ROUTIER LE BEAUREGARD : 41 Avenue Jean Charles Rivet - 19100 Brive. 1 km du centre. Tarifs : Menu 14.5€ (café compris)

À L'ASSIETTE : Espace Migot - 57 Avenue Jean-Charles Rivet, Route de Bordeaux - 19100 Brive. 1 km du centre. Tarifs : Menu 13.5€ (café compris)

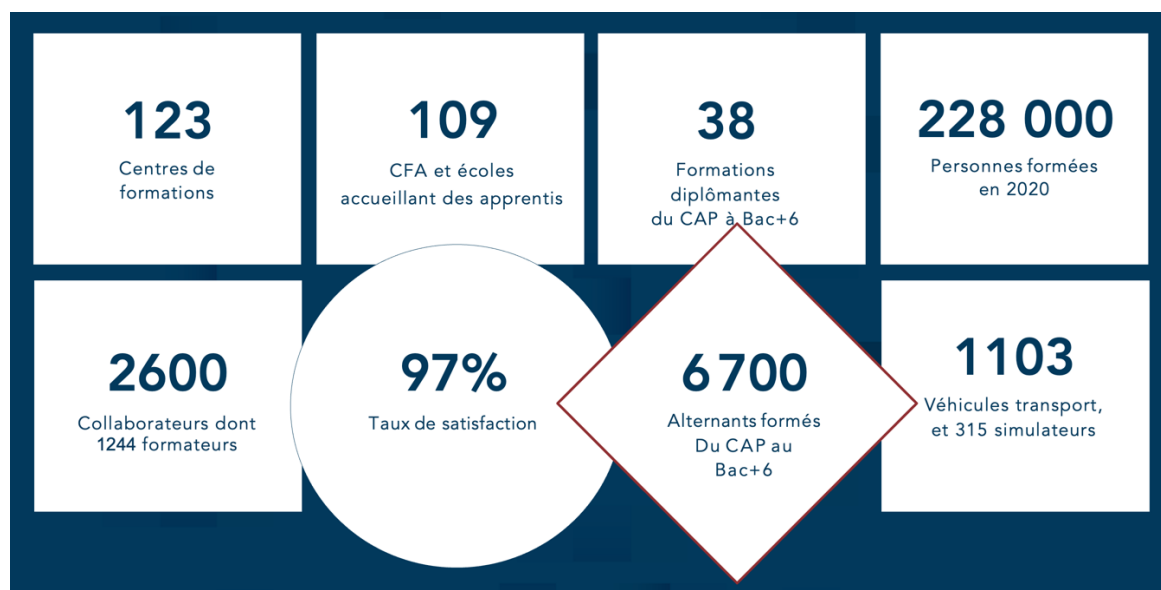
## HEBERGEMENTS A PROXIMITE

PREMIERE CLASSE : ZAC du Mazaud - 19100 Brive-la-Gaillarde. 3 kms du centre. Tarifs : 34€ nuit seule

LE COLOMBIER : 107 Avenue du Colombier - 19600 Saint-Pantaléon- de-Larche. 3 kms du centre

# Les + AFTRAL

AFTRAL est le premier organisme national de formations dans le secteur du Transport, de la Logistique et de la Sécurité. Tout en s'adaptant au profil de chacun, le Groupe AFTRAL développe une gamme unique et diversifiée de formations.



## > Au cœur des besoins des professionnels

AFTRAL a un lien très privilégié avec tous les acteurs du secteur notamment des fédérations ce qui lui assure un ancrage professionnel et un contenu de formation qui répond parfaitement aux attentes des entreprises.

## > Plus de 200 000 entreprises et partenaires

AFTRAL a tissé en plus de 60 ans des contacts privilégiés avec la majorité des entreprises du secteur en assurant la montée en compétence de leur collaborateur et en leur permettant de recruter des jeunes en alternance.

## > A la pointe de la pédagogie

AFTRAL innove au quotidien pour faciliter les apprentissages et la pratique avec notamment des simulateurs qui permettent de tester des conditions de conduites impossible à reproduire en condition réelle ou encore des exercices de réalité virtuelle.

## > Des équipements pour un apprentissage optimum

AFTRAL bénéficie d'équipement conséquent notamment pour la pratique : des pistes de conduite, des halls cariste, un parc de plus de 2500 véhicules et chariots (+ de 100 camions en 2022 et des bus Gaz) et des zoom-rooms.

## > Un maillage territoriale important

Afin de garantir à tous, la possibilité de se former, AFTRAL est présent sur l'ensemble du territoire avec plus de 123 centres de formation et écoles supérieures.

## > Une expertise dans plusieurs domaines d'activité



## > Un choix de formation adapté à tous les profils

AFTRAL propose des formations continues et obligatoires en format court, ainsi que des cursus complets (de plusieurs mois à plusieurs années), en alternance ou en temps plein, permettant l'obtention d'un diplôme du CAP au BAC+6 ou d'un Titre Professionnel. Avec en plus de l'AFTRAL des campus d'écoles spécialisées.

## > Un accompagnement pour le financement des formations

Nos conseillers en formation vous accompagnent dans le choix du dispositif de formation le mieux adapté à vos besoins et vous permettent d'optimiser votre budget, notamment grâce au CPF (Compte personnel de formation) par exemple !



## > Des offres digitales innovantes

Toujours à votre écoute, AFTRAL développe des offres à distances avec des programmes avec une pédagogie dynamique et évolutive. Elle propose la dématérialisation des opérations administratives, vous permettant d'enregistrer votre profil en ligne avant le début de la formation sur [MonProfilAftral.com](https://www.monprofilaftral.com).

## > Une Validation des acquis de l'expérience (VAE)

Pour obtenir un titre, un diplôme ou un CQP en faisant reconnaître, par des professionnels, les compétences acquises lors des expériences professionnelles ou extra-professionnelles, AFTRAL vous propose une offre VAE complète : information, conseil, accompagnement et validation.

## > Un réseau ALUMNI

Réseaux d'anciens élèves qui permettent de partager des contacts, l'Alumnisteli a été créée en 2017, avec 4 antennes et 3 500 adhérents. Celui de l'Institut international de Management pour la Logistique existe depuis 2010 et compte plus de 1000 adhérents. Et d'autres Alumini sont encore à venir !

## > Des valeurs fortes

Passion, esprit d'entreprendre, éthique & engagement font partis de notre ADN.

**AFTRAL, c'est aussi une communauté de plus de +25 000 abonnés sur Facebook, Twitter, LinkedIn, Instagram et Youtube**

## Un accompagnement concret pour les personnes en situation de handicap



### > En route vers l'inclusion !

En formation continue, en apprentissage ou en contrat de professionnalisation **une équipe pluridisciplinaires est à votre écoute !**

**Faites connaitre à votre Référent handicap votre situation** pour un meilleur accompagnement. Dans une démarche de progrès d'accessibilité pédagogique AFTRAL s'appuie sur les évolutions règlementaires et technologiques pour y parvenir.

### > La Prestation d'Évaluation des Capacités Fonctionnelles – P.E.C.F.

**Action innovante et expérimentale** portée par l'AGEFIPH avec AFTRAL à Rennes (35), Monchy St Eloi (60), Lyon (69) et Toulouse (31) permet à une personne en situation de handicap de **régulariser des permis lourds ou intégrer des formations diplômantes et certifiantes**. Pour avoir de plus amples informations : **contact.pecf@aftral.com**

### > Apprendre en toute sérénité

AFTRAL a entrepris **un plan de mise en accessibilité pluriannuel** des locaux conformément à **l'Agenda d'Accessibilité Programmé**.

Ainsi, les apprenants peuvent disposer des installations et des équipements nécessaires assurant l'intégralité de la « chaîne de déplacement », ce qui rend possible **une totale autonomie**.

Pour la sécurité de tous, la mobilité réduite a également été prise en compte dans les procédures d'évacuation et de mise en sécurité des personnes.

## VOS ENGAGEMENTS






Parce que le bon déroulement de votre formation repose aussi sur le respect des règles de sécurité et de savoir vivre en collectivité, vous êtes invités à respecter les dispositions suivantes :

- Se présenter à l'accueil dès votre arrivée, munis de votre convocation
- Porter obligatoirement les EPI (Équipements de Protection Individuelle) lors des formations pratiques logistiques, transport et BTP.

Il vous sera donc demandé de porter systématiquement le gilet haute visibilité sur l'ensemble des zones de conduite et de manœuvre (pistes, hall caristes, aire BTP et zone d'évolution des grues et nacelles).

Cette obligation pourra être complétée par le port d'autres équipements de sécurité selon le type de formation suivie. Les informations se trouvent sur la convocation et votre formateur vous les communiquera si nécessaire.



-  Il est interdit de fumer et de vapoter dans les locaux. Certains sites AFTRAL sont complètement non-fumeurs. Si des espaces fumeurs sont identifiés, merci de vous rendre aux espaces dédiés.
-  L'utilisation du téléphone portable et autres objets connectés est proscrite pendant la formation, sauf à la demande du formateur.
-  La ponctualité et l'assiduité sont indispensables à la réussite de votre formation.
-  En toute situation, il convient de respecter l'ordre et la propreté du site.
-  Utiliser les espaces indiqués pour se restaurer.

Pour rappel, l'intégralité du règlement intérieur général des apprenants est à votre disposition dans le centre par voie d'affichage.



**AFTRAL s'inscrit dans une volonté d'environnement de travail et d'apprentissage respectueux de l'individu.** Aucun comportement ou propos contraire à la protection contre le Harcèlement et la Discrimination ne sera toléré. Ainsi, nous vous invitons à faire valoir votre droit au respect et à ne pas laisser se perpétuer des comportements non adaptés, en signalant avec précision les faits dont vous pourriez être victimes.

## CONSIGNES DE SECURITE

### En cas d'accident



Prévenir le formateur ou la personne à l'accueil afin que les secours soient appelés et qu'un Sauveteur Secouriste du Travail puisse prendre en charge la victime.

### Incendie – Evacuation



Donner l'alerte et rejoindre le point de rassemblement extérieur accompagné de votre formateur ou des équipiers d'évacuation.

- En présence de fumée, baissez-vous : l'air frais est près du sol.
- Ne revenez jamais en arrière sans y avoir été invité par le formateur ou la direction du centre.
- Ne prenez pas les ascenseurs.

### Vigipirate



En cas de déclenchement d'une alerte Vigipirate il est impératif que vous appliquiez les consignes qui vous seront données (évacuation des locaux ou confinement).

# Les + de AFTRAL BRIVE

Equipement zoomroom

Plateau technique CACES

Plateau technique Titres professionnels Transport et logistique

L'équipe de AFTRAL BRIVE vous souhaite une bonne formation !

Votre avis compte, complétez l'enquête de satisfaction qui vous sera fournie en fin de formation ou exprimez-vous sur <http://reclamation.aftral.com>

## Parlez-en autour de vous !