



ISTELI

TRANSPORT & LOGISTICS
MANAGEMENT SCHOOL



LIVRET D'ACCUEIL CAMPUS

ISTELI MONCHY ST ELOI

RETROUVEZ VOTRE CAMPUS ISTELI EN LIGNE SUR ISTELI.FR



Manager le mouvement

isteli.fr



0 809 908 908

Service gratuit
+ prix appel



PARTOUT EN FRANCE
DEPUIS 1976

Bienvenue !

Vous intégrez une formation dans notre campus et nous vous remercions de votre confiance. Nous nous engageons à vous apporter une formation professionnelle et qualitative grâce à nos formateurs qui ont tous une expérience professionnelle dans les métiers et des moyens importants dédiés à la formation et aux mises en situation.

Ce **livret d'accueil** vous donnera toutes les informations utiles au bon déroulement de votre formation chez ISTEELI, l'école supérieure du groupe AFTRAL.

ISTELI MONCHY RUE DE LA REPUBLIQUE, 60290 MONCHY SAINT ELOI

HORAIRES

Horaires d'accueil : 08H00 - 12H00 - 13H00 - 18H00

- Merci de consulter votre convocation pour connaître vos horaires de formation

UN CAMPUS A VOTRE SERVICE

Besoin d'un conseil ?

Toute l'équipe est à votre disposition, vous pouvez ainsi prendre contact auprès de la **Relation administrative et commerciale**, du **Référent Pédagogique** ou du **Référent Handicap** pour favoriser le bon déroulement de votre formation.

- **Directeur du site** : Alison Devarenne – alison.devarenne@aftral.com
- **Relation administrative et commerciale** : Julia Le Flambe – julia.le-flambe@aftral.com, Nathalie Granthomme – nathalie.granthomme@aftral.com, Stéphanie Doezy – stephanie.doezy@aftral.com
- **Référent handicap**: Stéphanie Doezy – stephanie.doezy@aftral.com

Accès aux personnes en situation d'handicap ?

Oui

RESTAURATION A PROXIMITE

Se rapprocher de l'accueil du centre.

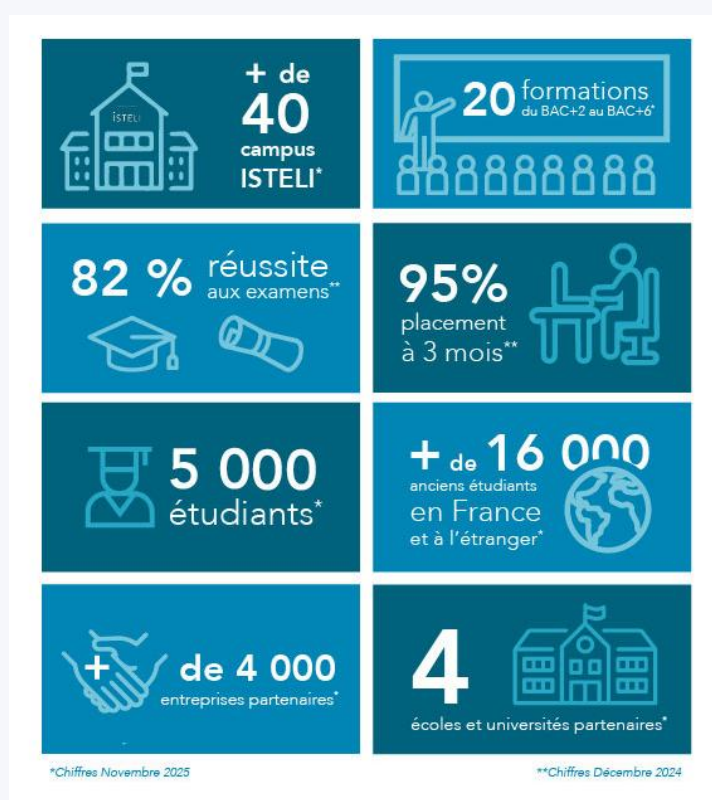
HEBERGEMENTS A PROXIMITE

Hôtel première classe et Campanile à Villers Saint Paul et hôtels IBIS et B&B à Creil.

Les + ISTEI

ISTELI est l'école supérieure des formations en Transport et Logistique du BAC+2 au BAC+6. Ecole professionnalisante du groupe AFTRAL, les ISTEI ont été créés il y a plus de 50 ans pour répondre à la volonté des professionnels d'avoir une école qui puisse jouer le rôle de pépinière et répondre à leurs besoins de recrutement.

Les étudiants sont formés pour devenir des futurs professionnels du secteur du Transport et Logistique avec l'appui pédagogique des professionnels, mais aussi un partenariat de longue date avec les entreprises du secteur.



o Au cœur des besoins des professionnels

ISTELI a un lien très privilégié avec tous les acteurs du secteur ce qui assure un ancrage professionnel et des contenus de formation adaptés aux attentes des entreprises.

o Plus de 200 000 entreprises et partenaires

ISTELI a tissé en plus de 50 ans des contacts privilégiés avec la majorité des entreprises du secteur en assurant la montée en compétence de leurs collaborateurs et en leur permettant de recruter des jeunes en alternance.

o A la pointe de la pédagogie

ISTELI innove au quotidien pour faciliter les apprentissages et la pratique avec notamment un grand nombre de simulateurs, d'outils multimédias et des matériels représentatifs mis à disposition des apprenants.

o Un maillage de proximité

Afin de garantir à tous la possibilité de se former, ISTELI est présent sur l'ensemble du territoire.

o Une expertise dans plusieurs domaines d'activité



o Un choix de formation adapté à tous les profils

Le groupe AFTRAL propose des formations en alternance ou en temps plein, permettant l'obtention d'un diplôme du CAP au BAC+6 sur ses campus.



o Un accompagnement pour le financement des formations

Nos conseillers en formation vous accompagnent dans le choix du dispositif de formation le mieux adapté à vos besoins et vous permettent d'optimiser votre budget, notamment grâce au CPF (Compte personnel de formation) par exemple !



o Des offres digitales innovantes

Toujours à votre écoute, ISTEI développe des offres à distances avec des programmes avec une pédagogie dynamique et évolutive. Elle propose la dématérialisation des opérations administratives, vous permettant d'enregistrer votre profil en ligne avant le début de la formation sur [MonProfilAftral.com](https://www.monprofilaftral.com).

o Une Validation des acquis de l'expérience (VAE)

Pour obtenir un titre ou un diplôme en faisant reconnaître les compétences acquises lors des expériences professionnelles, le groupe AFTRAL vous propose une offre VAE complète : information, conseil, accompagnement et validation.

o Des valeurs fortes

Passion, esprit d'entreprendre, éthique & engagement font partis de notre ADN.

ISTELI, c'est aussi une communauté d'abonnés sur Facebook, LinkedIn, Instagram, Youtube et TikTok.

Un accompagnement concret pour les personnes en situation de handicap



ouvrir l'emploi
aux personnes handicapées



o En route vers l'inclusion !

En formation continue ou en alternance une **équipe pluridisciplinaires est à votre écoute ! Faites connaître à votre Référent handicap votre situation** pour un meilleur accompagnement. + ADAP / Découvrez la PECF : (QR)

VOS ENGAGEMENTS





Parce que le bon déroulement de votre formation repose aussi sur le respect des règles de sécurité et de savoir vivre en collectivité, vous êtes invités à respecter les dispositions suivantes :

- o Se présenter à l'accueil dès votre arrivée, munis de votre convocation
- o Porter obligatoirement les EPI (Équipements de Protection Individuelle) lors des formations pratiques logistiques, transport et BTP.

Il vous sera donc demandé de porter systématiquement le gilet haute visibilité sur l'ensemble des zones de conduite et de manœuvre (pistes, hall caristes, aire BTP et zone d'évolution des grues et nacelles).

Cette obligation pourra être complétée par le port d'autres équipements de sécurité selon le type de formation suivie. Les informations se trouvent sur la convocation et votre formateur vous les communiquera si nécessaire.



-  Il est interdit de fumer et de vapoter dans les locaux. Certains campus ISTEELI sont complètement non-fumeurs. Si des espaces fumeurs sont identifiés, merci de vous rendre aux espaces dédiés.
-  L'utilisation du téléphone portable et autres objets connectés est proscrite pendant la formation, sauf à la demande du formateur.
-  La ponctualité et l'assiduité sont indispensables à la réussite de votre formation.
-  Utiliser les espaces indiqués pour se restaurer.

Pour rappel, l'intégralité du règlement intérieur général des apprenants est à votre disposition dans le centre par voie d'affichage.

CONSIGNES DE SECURITE

En cas d'accident

Prévenir le formateur ou la personne à l'accueil afin que les secours soient appelés et qu'un Sauveteur Secouriste du Travail puisse prendre en charge la victime.



Incendie – Evacuation

Donner l'alerte et rejoindre le point de rassemblement extérieur accompagné de votre formateur ou des équipiers d'évacuation. En présence de fumée, baissez-vous : l'air frais est près du sol. Suivez les indications données par les référents.



Les + de

ISTELI Monchy

Votre avis compte, complétez l'enquête de satisfaction qui vous sera fournie en fin de formation ou exprimez-vous sur <http://reclamation.aftral.com>

Parlez-en autour de vous !

L'utilisation du genre masculin dans le texte permet de l'alléger mais ne peut être perçu pour de la discrimination en référence à la loi du 04.08.2014 pour l'égalité réelle entre les hommes et les femmes.

Version 12 / Date de mise à jour : 06/01/2026

