



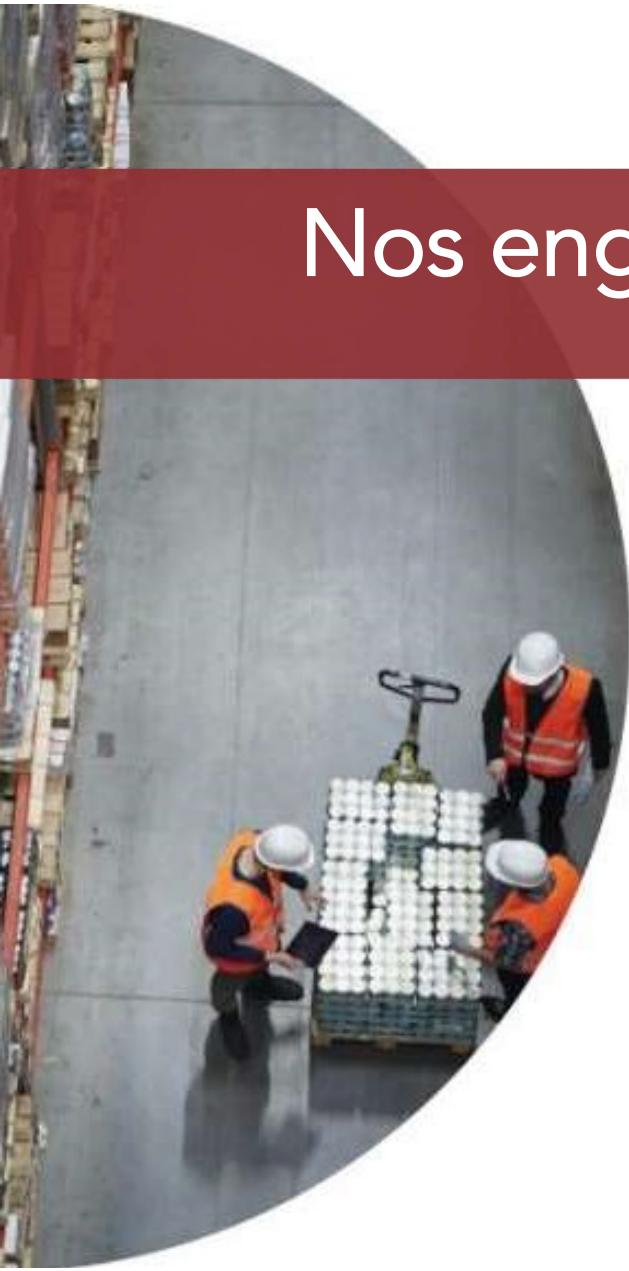
*Bilan RSE 2022*

JUILLET 2023

*Des formations pour aller loin*



# Nos engagements



**1**

Réduire notre impact environnemental  
/ axe environnemental

**2**

Avoir un réel impact social et sociétal  
/ axe sociétal

**3**

Assurer un développement durable de l'entreprise  
/ axe économique

**4**

Porter un projet dynamique, vertueux et ambitieux  
/ axe gouvernance

Réduire notre impact environnemental



# Réduire notre impact environnemental

## *Le constat*

De manière globale, les activités humaines ont un réel impact sur l'environnement, la hausse des températures, la biodiversité et les ressources naturelles.

Parmi ces dernières, les activités liées au transport et à la logistique souffrent d'une connotation négative.



## *Nos actions*



Recycler ou valoriser l'ensemble des déchets de bureau.



Mieux maîtriser de nos consommations énergétiques (véhicules et locaux)



# Réduire notre impact environnemental

## Le bilan



### Tri Sélectif

- Le déploiement d'une solution de tri sélectif prenant en charge les principales familles de déchets tertiaires (5 flux) en partenariat avec la société ELISE et qui a déjà permis le recyclage de 5,7 tonnes de déchets.



### Moins consommer d'énergie

- Remplacement des éclairages classiques par des LED sur 41 sites (avec le prestataire Optim Lighting)
- Lancement d'une campagne d'isolation des sites
- Finalisation de 3 dossiers d'installations de panneaux photovoltaïques
- Recrutement d'une chargée de mission énergétique afin de faciliter la mise en œuvre du Décret Tertiaire.
- 201 simulateurs de conduite PL, permettant d'éviter 154 600 heures de conduites sur véhicules réels soit une économie de 8 200 tonnes de CO<sup>2</sup>.
- 12,5 millions d'€ d'investissements en 2022 pour rajeunir notre parc de véhicules lourds.
- 196 véhicules répondant aux normes environnementales EURO 6 dernière version.



## Nos ambitions 2023

### Améliorer l'efficacité énergétique des locaux :

- Finaliser le relamping LED et déployer les panneaux photovoltaïques sur 3 sites tests
- Amélioration de la gestion du chauffage et de la climatisation
- Déploiement d'un outil de remontées des consommations énergétiques des bâtiments.

### Préserver les ressources naturelles:

- Poursuivre la mutation technologique du parc de véhicules lourds (Véhicules au gaz, GNV et électriques).
- Poursuivre le processus de dématérialisation administratif
- Diminuer la consommation de papier de 10%
- Préparer la mise en place du tri intégral de nos déchets pour 2024.
- Réduire les volumes et les coûts liés aux déchets.
- Agir de manière résolue afin de réduire l'utilisation des gobelets en carton.

### Adapter notre pédagogie

- Développer l'utilisation des simulateurs de conduite pour diminuer notre impact carbone.
- Mettre en adéquation les heures de conduite apprenants par rapport au volume d'heures prévues dans les référentiels.

2

Avoir un réel impact social et sociétal

**AFTRAL** 

# Avoir un réel impact social et sociétal

## Le constat

Le travail et l'entreprise constituent des facteurs d'intégration sociale majeur dans la société moderne. Cette intégration repose sur plusieurs facteurs sociaux - économiques dont la formation fait partie.

En effet, la formation professionnelle joue un rôle majeur aussi bien pour l'accès à l'emploi que pour le maintien et le développement des compétences et connaissances tout au long de la vie.

Conscient de cette mission, AFTRAL a accompagné plus de 300 000 stagiaires tout en agissant activement à l'amélioration des conditions de travail de ses 3 000 collaborateurs.



## Nos actions

Renforcer l'accompagnement des publics en difficultés

Poursuivre notre engagement en faveur des personnes en situation de handicap

Mettre en place une politique des achats responsables visant à favoriser le recours aux entreprises du secteur adapté



Développer la qualité de vie au travail des collaborateurs et leur assurer une montée en compétence professionnelle régulière

Sensibiliser les salariés à ces enjeux et leur permettre de prendre part aux actions menées





3

Assurer un développement durable de l'entreprise

**AFTRAL** 

# Assurer un développement durable de l'entreprise

## Le constat

La bonne santé d'une association telle qu'AFTRAL, qui porte en elle l'objectif de répondre aux réels besoins des professionnels du transport et de la logistique, repose sur les piliers forts tels que l'innovation pédagogique et une bonne intégration territoriale dans les tissus socio-économiques locaux.

Cette bonne santé économique doit pouvoir aussi assurer la stabilité de l'emploi et de bonnes perspectives d'avenir à l'ensemble de nos collaborateurs



Orienter toute notre activité vers la **satisfaction** du stagiaire, de l'apprenti, de l'étudiant, du donneur d'ordre et de l'ensemble des professionnels du transport et de la logistique



Renforcer la présence d'AFTRAL au niveau local, national et international

Dans le contexte actuel, l'Association poursuit ses efforts en mettant à disposition des **outils digitaux performants** pour assurer le développement du distanciel



## Nos actions

Disposer de moyens de formations conséquents et adaptés

Innover constamment autant en matière de contenu pédagogique qu'en termes d'outils et de technologie

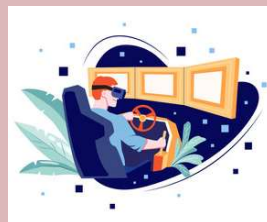
# Assurer un développement durable de l'entreprise

## Le bilan

Un parc de 875 véhicules lourds dédiés à la formation (camions porteurs, semi-remorques, autocars...) en constant renouvellement et évolution

201 simulateurs de conduite poids lourds pour la formation en transport de marchandises et de voyageurs

Utilisation de technologies de réalité virtuelle



Des outils pédagogiques performants rendu accessibles grâce à plus de 180 salles multimédia : IARP (gestion des ressources pédagogiques), @tena (plateforme multimédia pour la progression des stagiaires)... et la possibilité d'apprendre en e-learning (Attestation de capacité, Certification d'Aptitude à la Conduite d'engins, anglais professionnel...)



Une présence sur le territoire (hexagonal et DOM TOM) importante grâce aux 125 centres de formations et 36 écoles.

Développement des collaborations à l'international (Maroc, Djibouti...).

### Certification QUALIOPi

Le renforcement des actions mises en œuvre dans le cadre de cette certification permet à AFTRAL d'améliorer de manière continue la qualité des formations professionnelles dans 3 champs d'activité (actions de formation, VAE et apprentissage).



### QUALISHARE

Après de nombreuses années d'utilisation la plateforme de signalement des dysfonctionnements L.E.E.A a cédée sa place à QUALISHARE.

Cette dernière permet d'améliorer le signalement et le traiter les dysfonctionnements.

## Nos ambitions 2023



- Promouvoir la Marque Employeur AFTRAL
- Poursuivre les actions de développement et de promotions de la formation au transport et à la logistique dans les pays du continent africain.
- Réussir la mise en exploitation du nouveau système ERP « AMMON ».
- Continuer l'amélioration de l'accompagnement des publics les plus éloignés de l'emploi.
- Renforcer la collaboration entre la Direction Commerciale et Marketing et le Référent RSE dans le cadre des dossiers d'appels d'offres et de référencement.



4

Porter un projet dynamique, vertueux et ambitieux



# Porter un projet dynamique, vertueux et ambitieux

## Le constat

Une volonté claire et affichée, donnant lieu à la mise en place d'acteurs et d'actions concrètes, est nécessaire pour que notre politique RSE réponde aux ambitions d'AFTRAL dans le domaine.

## Nos actions



Donner de la visibilité à la politique RSE d'AFTRAL

Promouvoir en interne les enjeux du développement durable

Améliorer le pilotage de la politique RSE d'AFTRAL

Rendre compte de manière transparente concernant les objectifs, les pratiques et les résultats en matière de RSE

Identifier des acteurs internes en charge de structurer la politique RSE et d'animer un réseau d'acteurs internes



Développer un dialogue social avec les salariés et leurs représentants sur la mise en œuvre de ce projet

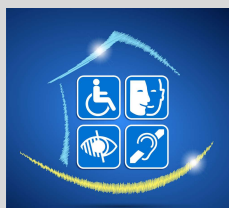
# Porter un projet dynamique, vertueux et ambitieux

## Le bilan

Diffusion du premier BILAN RSE en février 2021.

Création d'une page dédiée à la RSE sur l'intranet d'AFTRAL.

Mise en avant d'actions ou d'actualités RSE via la newsletter interne.



Poursuite des actions entreprises dans le cadre de la convention AGEFIPH (campagnes d'information – sensibilisation à la question du handicap, sessions de formations pour le Comité de Direction, les Représentants du Personnel et les différents échelons de managers...).

Animation du réseau de référents handicap par les Référentes handicaps nationales.

Création d'un réseau de référents RSE en charge d'animer la politique RSE avec le référent national.



## Nos ambitions 2023

- Définir et mettre en œuvre une **démarche d'amélioration continue** en matière de RSE via des objectifs **S.M.A.R.T.**



- Mettre en place un document de **revue de gestion de la politique RSE** à destination du Comité Exécutif d'AFTRAL.
- Evaluer nos actions dans le domaine environnemental avec la réalisation du **4<sup>ème</sup> Bilan des Emissions de Gaz à Effet de Serre (B.E.G.E.S.)**.
- Etendre et animer le réseau des Référents RSE à l'ensemble des directions (opérationnelles et centrales).



*Des formations pour aller loin*

[aftral.com](http://aftral.com) |      | 0 809 908 908 Service gratuit  
+ prix appel

